

# arches

boulogne (92)

Maîtrise d'ouvrage **Marignan BPD**

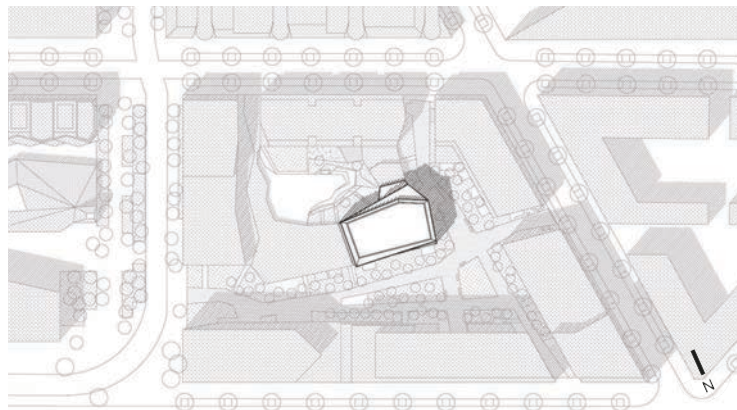
Maîtrise d'œuvre **B5D Antonini Architecte**

Programme neuf **33 logements sociaux + parking**

Localisation **Macrolot B5 - ZAC du Trapèze Renault**

Surface **2 550 m² SHON**

Coût **4,2 M € HT**



Point de centralité de l'îlot, notre projet s'inscrit comme un bâtiment «bijou» où convergent les vues des autres logements du macrolot B5.

De part cette position particulière, notre intervention se doit de développer une façade homogène en évitant l'impression d'écrasement et de répétition monotone.

Le volume parallélépipédique initial est ainsi légèrement vrillé sur quelques niveaux pour casser l'effet de masse et générer des décrochés affirmant une certaine monumentalité.

Empruntées au vocabulaire classique, les arches sont une réinterprétation contemporaine du rythme des façades principales des anciennes usines Renault, très présentes dans l'imaginaire collectif. Elles permettent de créer une seconde peau en loggia, qui préserve des vis à vis la première peau des logements.

**LIVRÉ 2015**

**BÉTON PRÉFABRIQUÉ**

**BÂTIMENT EMBLÉMATIQUE SINGULIER**

**CHANGEMENT D'IMAGE DU LOGEMENT SOCIAL**

**ESPACES EXTÉRIEURS GÉNÉREUX ET PRÉSERVÉS**

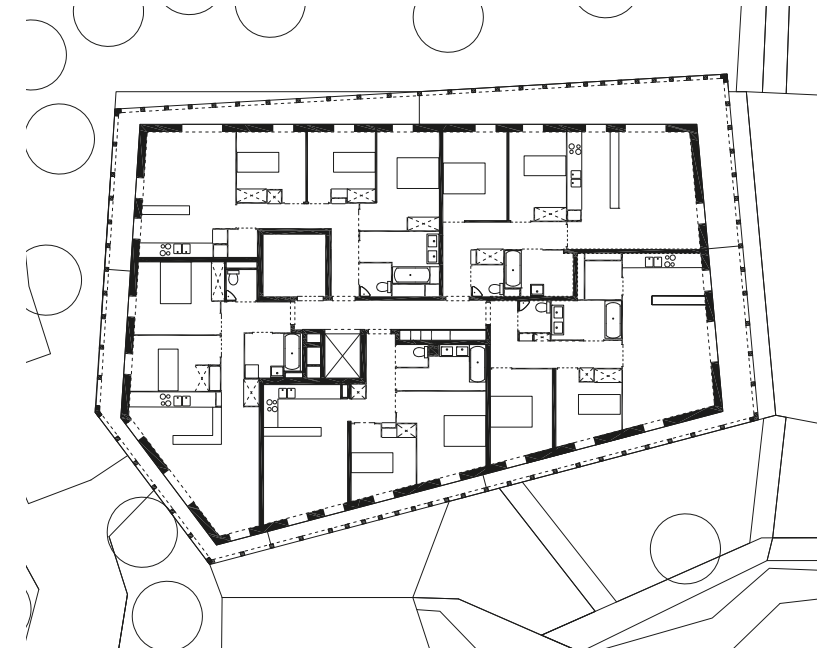
**RÉINTERPRÉTATION DES FONDAMENTAUX**

**BBC**  
**H&E profil A**  
**NF Habitat**

**Primé American Architecture Prize 2016**







plan courant

